

Rahel Deirdre Schnell

Portfolio

Mai 2020

Künstlerstatement

Mich fasziniert das Unbewusste und Flüchtige. Einerseits das menschliche Gedächtnis, wie sich belanglos scheinende Augenblicke detailliert einprägen, Erlebnisse verdrängt werden und verzerrte oder falsche Erinnerungen fragmentarisch entstehen.

Andererseits interessiert mich das willkürliche und intensive Erleben in Träumen und der Einfluss, den primär angsteinflößende Träume auf einen haben können.

In meinen Arbeiten versuche ich diese intimen Momentaufnahmen und Konzepte atmosphärisch wiederzugeben und so für mich und den Betrachter festzuhalten und vielleicht verständlicher zu machen.

Rahel Deirdre Schnell

geb. 1998 in Malsch, DE

Ausbildung

Seit Oktober 2019

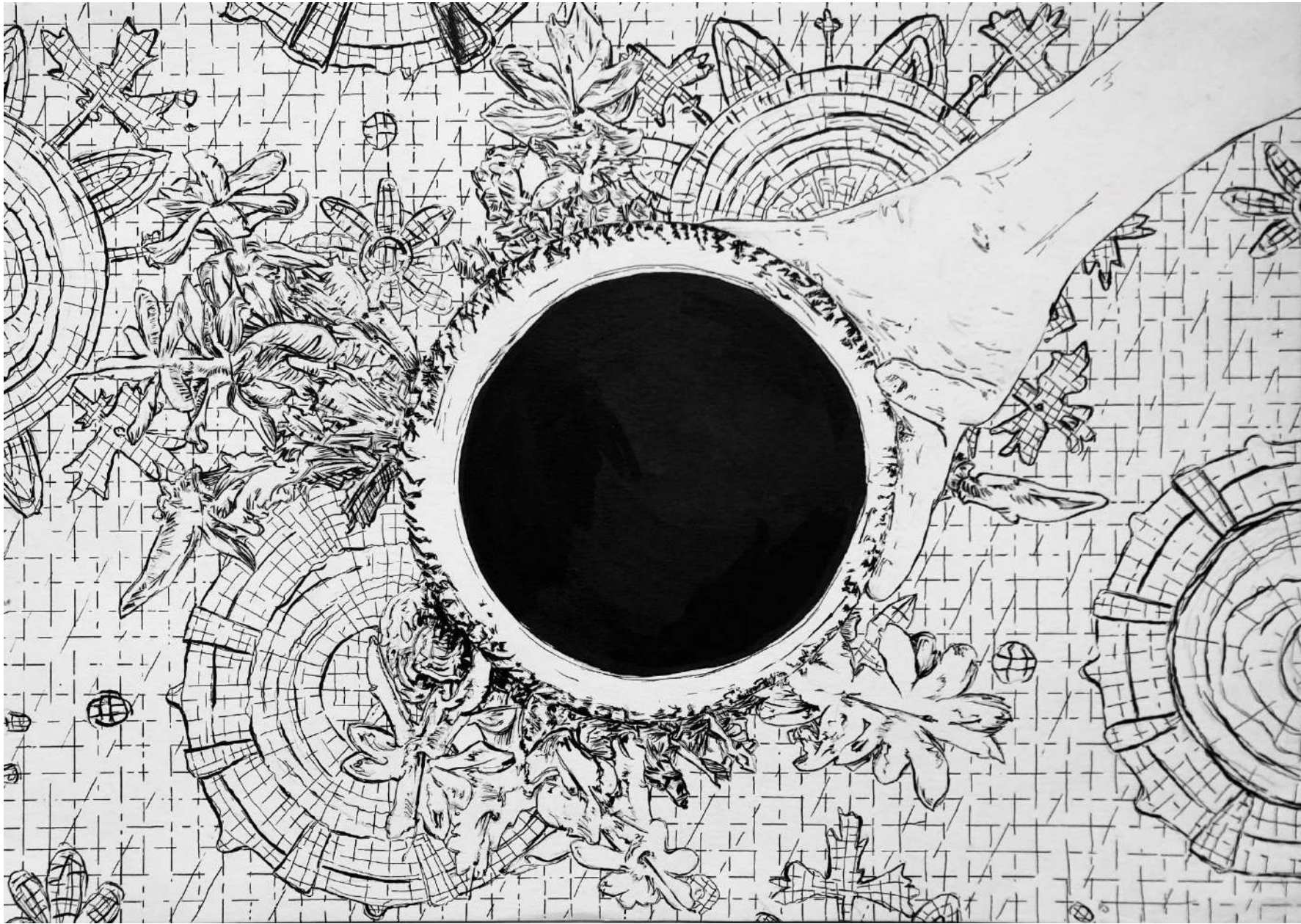
Staatliche Akademie der bildenden Künste Karlsruhe, Bachelor of Fine Arts künstlerisches Lehramt

Klasse Malerei / Grafik bei Marcel van Eeden

Ausstellungen

26. November 2019

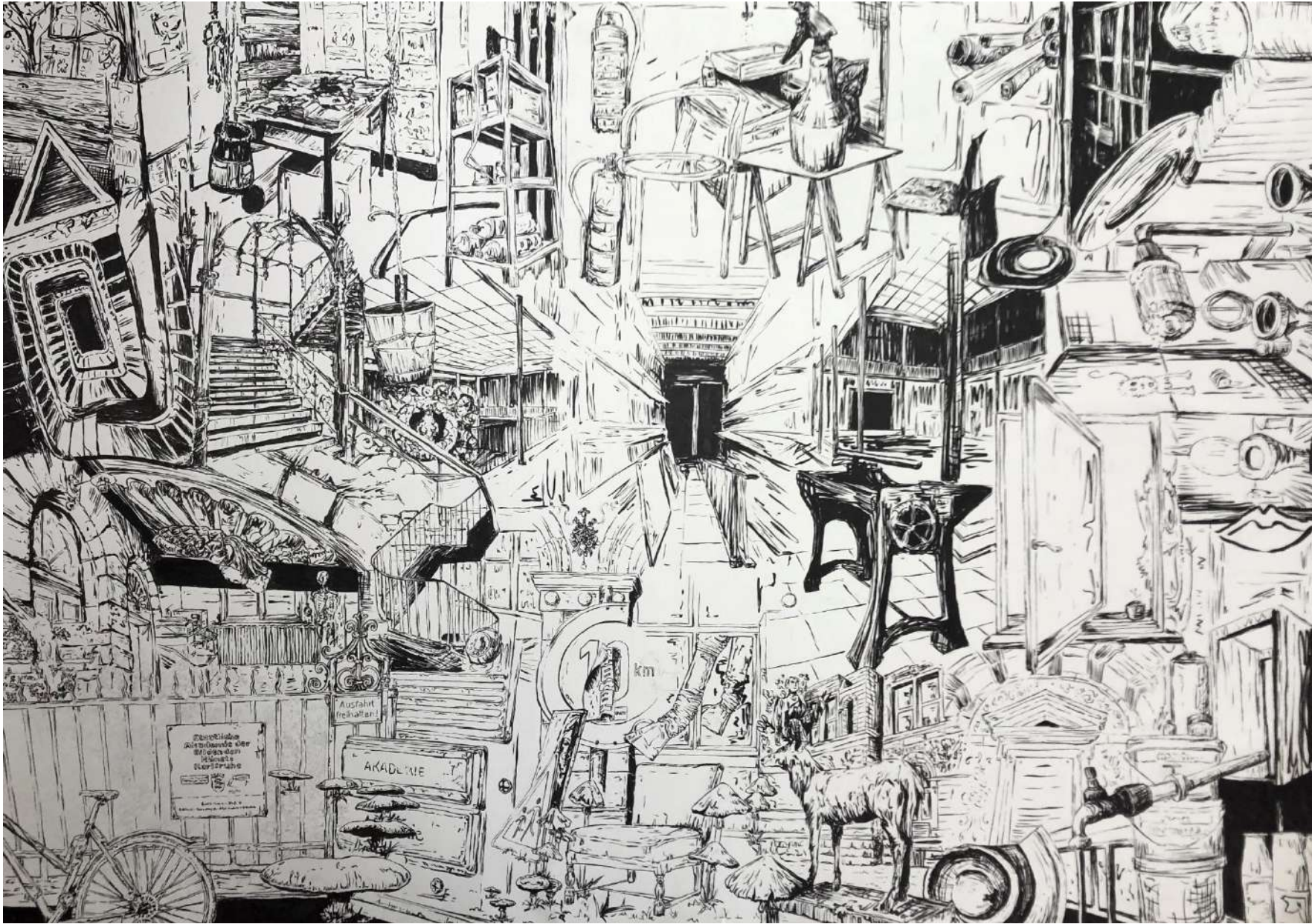
Gruppenausstellung Klasse van Eeden „When Karl met Trixie“ Trixie, Den Haag



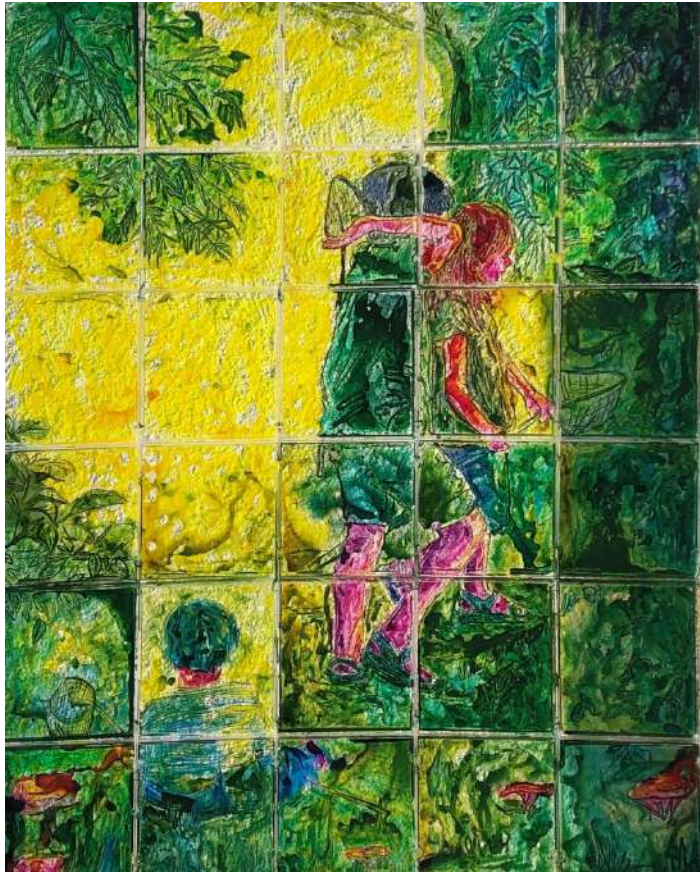
nicht schon wieder
2020
Tusche auf Papier
21 x 29,7 cm



Tulpen
2020
Tusche auf Papier
21 x 29,7 cm



Akademiecollage
2020
Tusche auf Papier
59,4 x 84,1 cm



o. T.
2020
farbige Tusche auf CD-Hüllen
80 x 60 cm

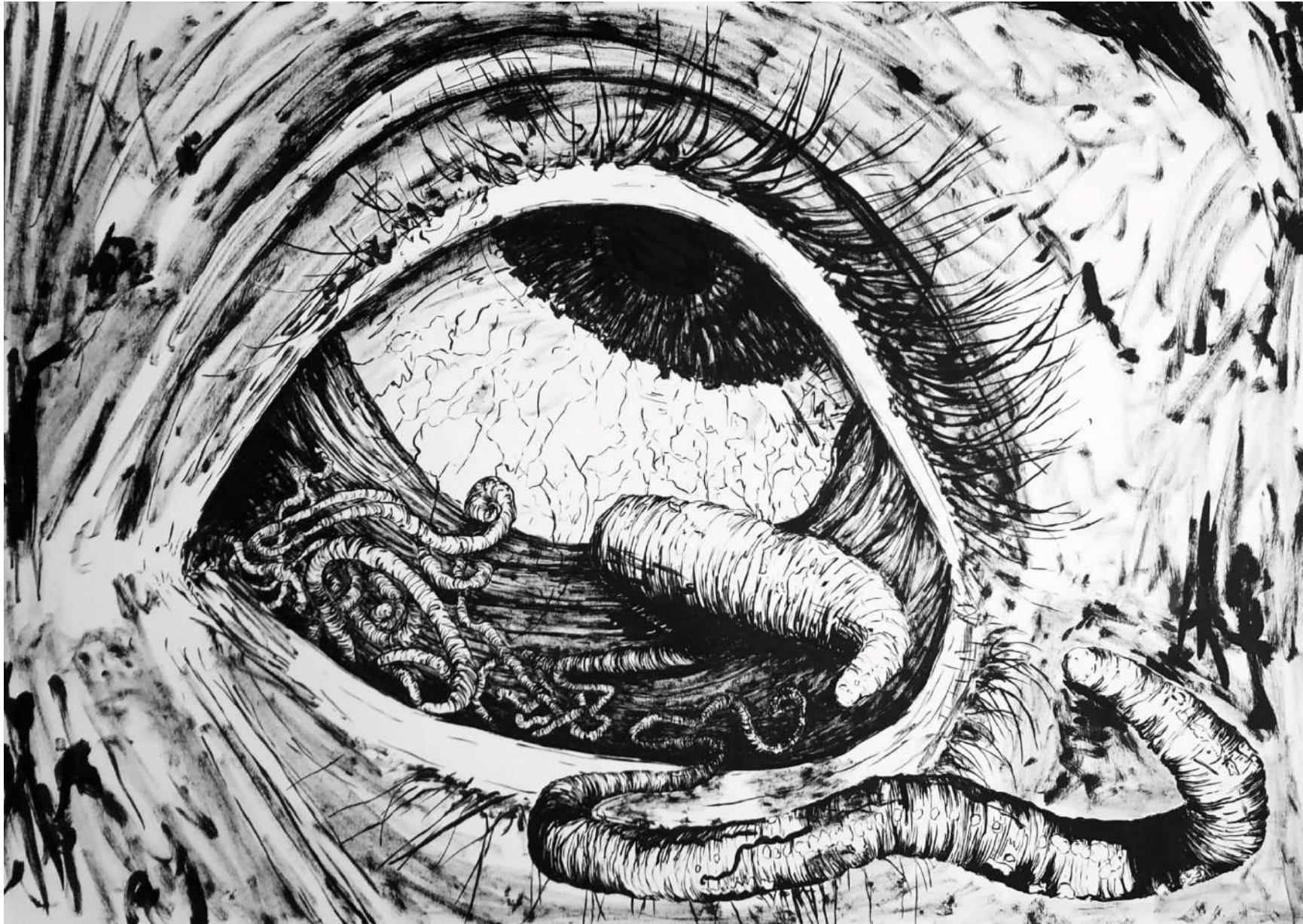


o. T.
2020
Tusche auf CD-Hüllen
60 x 80 cm



o. T.
2020
Tusche auf CD-Hüllen
60 x 80





Albtraumzeichnung
2020
Tusche auf Papier
59,4 x 84,1 cm



Albtraumzeichnung
2020
Tusche auf Papier
59,4 x 84,1 cm



Albtraumzeichnung
2020
Tusche auf Papier
59,4 x 84,1 cm

E-Mail: rahel.schnell@web.de

Instagram: [rahel.deirdre](#)